

じゅらくHR ホテル&レストラン

高耐久性 水・洗剤による洗浄可能

意匠性 2タイプ24色の豊富なバリエーション

内装仕上材[不燃材料] 左官工法

ホルムアルデヒド放散等級 F☆☆☆☆

機能性に優れた新時代の“じゅらく壁”

基本カラー じゆらくHR 16色 じゆらくHR スサ入り 8色



HR301



HR302



HR303



HR304



HR305



HR306



HR307



HR308



HR309



HR310



HR311



HR312



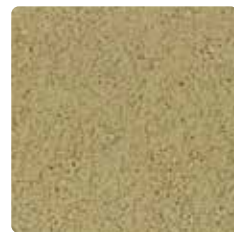
HR313



HR314



HR315



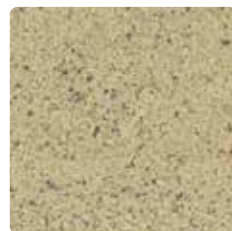
HR316



HR701 (スサ入り)



HR702 (スサ入り)



HR703 (スサ入り)



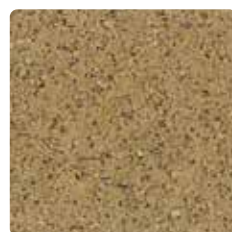
HR704 (スサ入り)



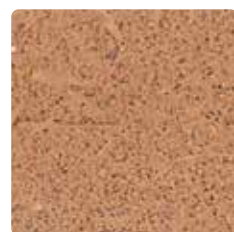
HR705 (スサ入り)



HR706 (スサ入り)



HR707 (スサ入り)



HR708 (スサ入り)

- このカラーサンプルは紙に施工してあるため、実際の色調とは異なる場合があります。
- 本製品は天然素材を使用しているため、ロットにより多少色がばらつく場合があります。

じゅらくHR

耐久性

従来の聚落壁の弱点であった摩耗性を克服し、高い耐久性を実現しました。酒・ビール・醤油などの汚れは、水・洗剤による洗浄できれいに落ち、美しい壁面を保ちます。



環境性

環境に優しく人やペットに安全な水系の材料で、シックハウス症候群の心配がありません。塗膜の優れた耐久性により長期間の使用に対応し、ランニングコストを軽減。エコロジーでエコノミーな製品です。ホルムアルデヒド放散等級表示[F☆☆☆☆]取得。

意匠性

日本古来の聚楽壁が持つ壁面の美しさを再現しました。2タイプ24色の豊富なレギュラーカラーは、商業施設など幅広い用途を可能にします。

作業性

本聚落や繊維壁などにくらべて乾燥時間が早く、また水系タイプで、作業時に取り扱いやすく、安全性にも優れています。

適用下地

モルタル下地・石膏プラスターボード・プラスターボード 等
その他：弊社営業担当にお問い合わせください。

施工上の注意

- 施工前に必ず施工仕様書で詳細を確認してください。
- 気温5℃以下での施工は避けてください。
- 試し塗りにより、色調を確認後本施工に入ってください。また、塗板見本のある場合は、塗板見本を最優先にしてください。
- 特注色は必ず施工前に試し塗りをし、色調を確認してください。
- 現場での材料の保管は、室内で直射日光、凍結、水濡を避けるようにしてください。

施工方法 製品形状

| 施工方法 | 下地調整 | 上塗材 |
|------|-----------------------|-------------------------------------|
| 左官 | ベースコートIN-02 18kg/缶 | じゅらくHR 20kg/缶 |
| | | じゅらくHR(スサ入り)20kg/缶 [スサ160g/袋・添付] |

標準塗厚

| 商品名 | 施工方法 | 塗厚 |
|--------|------|------------------|
| じゅらくHR | 左官 | 2.5mm程度(下地調整材含む) |

ホルムアルデヒド 放散等級 F☆☆☆☆

| 材料名 | 登録番号 |
|-------------|---------|
| じゅらくHR | 0306151 |
| ベースコートIN-02 | 0306153 |

国土交通省認定 防火材料

認定番号：NM-8572 [不燃材料]
認定番号：QM-9812 [準不燃材料]
認定番号：RM-9361 [難燃材料]
※旧認定番号 基材同等第0004号

ご注文に際しての 注意事項

- カラーサンプルは実物とは異なる場合があります。ご選定の際は商品見本で確認してください。
- 特注色の納期は約7日間です。ご使用・ご注文の際は、納期に余裕をもってお問い合わせください。



多彩な建築表現、原点は素材です。

FUKKO 株式会社 **フッコ**

<https://www.fukko-japan.com>

本社・工場

〒406-0812
山梨県笛吹市御坂町下黒駒1611 金川工業団地内
TEL.055-262-2111 FAX.055-262-9101

営業所

東京 TEL.03-5738-1771 FAX.03-5738-1776
甲府 TEL.055-262-9114 FAX.055-262-9101